

# AUSBILDUNG IST MEHR!

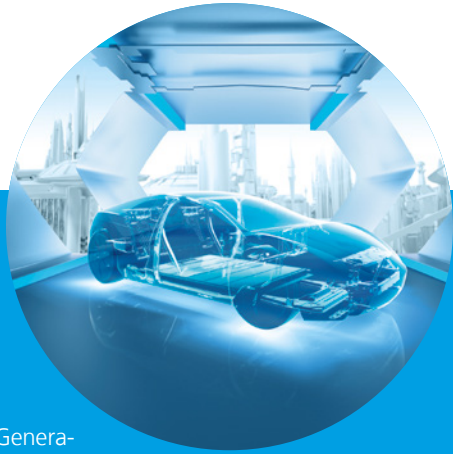


Jetzt alle  
Pluspunkte  
sichern!

 **KIRCHHOFF**  
AUTOMOTIVE

KIRCHHOFF Automotive ist ein international tätiger Automobilzulieferer. Wir entwickeln und produzieren Rohkarosserieteile und komplette Metallbaugruppen, die größtenteils sicherheitsrelevant sind. Derzeit haben wir 30 Produktionsstandorte in 11 Ländern.

An der Spitze unseres Unternehmens steht seit vier Generationen die Iserlohner Familie Kirchhoff. Weltweit haben wir über 8500 Mitarbeitende – fast 1250 davon arbeiten in Deutschland an unseren Standorten in Attendorf, Iserlohn und Hagen. Jedes Jahr stellen wir dort rund 20 neue Auszubildende ein.



In diesem Heft zeigen wir dir, welche Möglichkeiten du bei uns hast und was die Ausbildung bei uns besonders macht.

Lerne „Crashi“, unseren Sicherheitsexperten, kennen: Seite 04



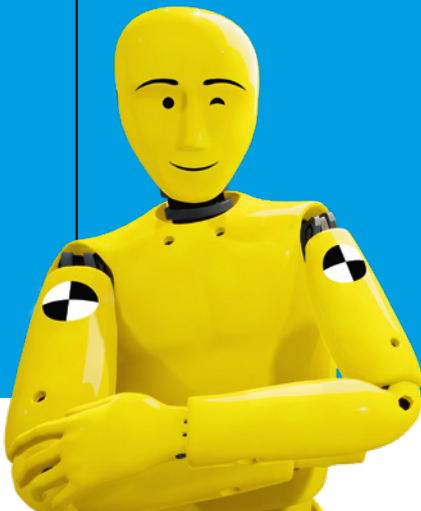
**30 WERKE  
IN 11 LÄNDERN**



**ÜBER 8500 MITARBEITENDE WELTWEIT,  
FAST 1250 DAVON IN DEUTSCHLAND**



**93% DER 2023 IN DEUTSCHLAND  
GEBAUTEN PKW UND LEICHTEN  
NUTZFAHRZEUGE BEINHALTEN EIN  
TEIL VON KIRCHHOFF AUTOMOTIVE**



# UNSER INPUT FÜR DICH:

- 02 Wer wir sind
- 04 Wir machen Mobilität sicher
- 06 Mehr als eine Ausbildung
- 08 Unsere Ausbildungsberufe
- 34 Angebote für Praktika
- 36 Bewegende Momente
- 38 Gewerkschaft & Tarife
- 41 Richtig bewerben
- 42 Wir sponsern ...
- 44 Azubi-Events
- 46 Auf sie kannst du zählen
- 48 Impressum

*Wir stellen vor, unsere  
13 Ausbildungsberufe:  
ab Seite 08*

*Sei dabei, wenn es wieder heißt:  
Auf geht's nach München zur  
Internationalen Automobilaus-  
stellung!*



*Bei uns lernst du  
in unserer eigenen  
Ausbildungswerkstatt*



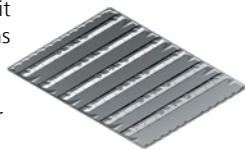
# WIR MACHEN MOBILITÄT SICHER!

WIR FERTIGEN PRODUKTE FÜR DIE AUTOMOBILINDUSTRIE.  
BEI EINEM UNFALL TRAGEN UNSERE TEILE ENTSCHEIDEND ZUM SCHUTZ  
DER INSASSEN BEI. SIE SIND ABER AUCH GUT FÜR DIE UMWELT.  
MIT UNSEREN LEICHTBAUKOMPONENTEN VERBRAUCHEN AUTOS  
WENIGER KRAFTSTOFF UND STÖßEN WENIGER SCHADSTOFFE  
AUS. MIT EINER AUSBILDUNG BEI UNS LEISTEST DU ALSO EINEN  
WICHTIGEN BEITRAG FÜR DIE GESELLSCHAFT.



**SUPER LEICHT, SUPER STARK.  
UNSERE KAROSSERIETEILE  
MACHEN AUTOS SICHER UND  
SCHONEN DIE UMWELT.**

Auf Basis unserer langjährigen Erfahrung in der Entwicklung von **crashsicheren** Strukturen haben wir mit dem Unterfahrschutz ein wesentliches Bauteil für das Batteriemodul entwickelt. Weil auch wir einen großen Wert auf den Schutz unserer Umwelt legen, ist die **Elektromobilität** mittlerweile ein wichtiger Faktor auf unserer Suche nach sicheren und sauberen Lösungen für die Automobilindustrie.



## 2 UNTERFAHR- SCHUTZ FÜR ELEKTRO- MOBILITÄT

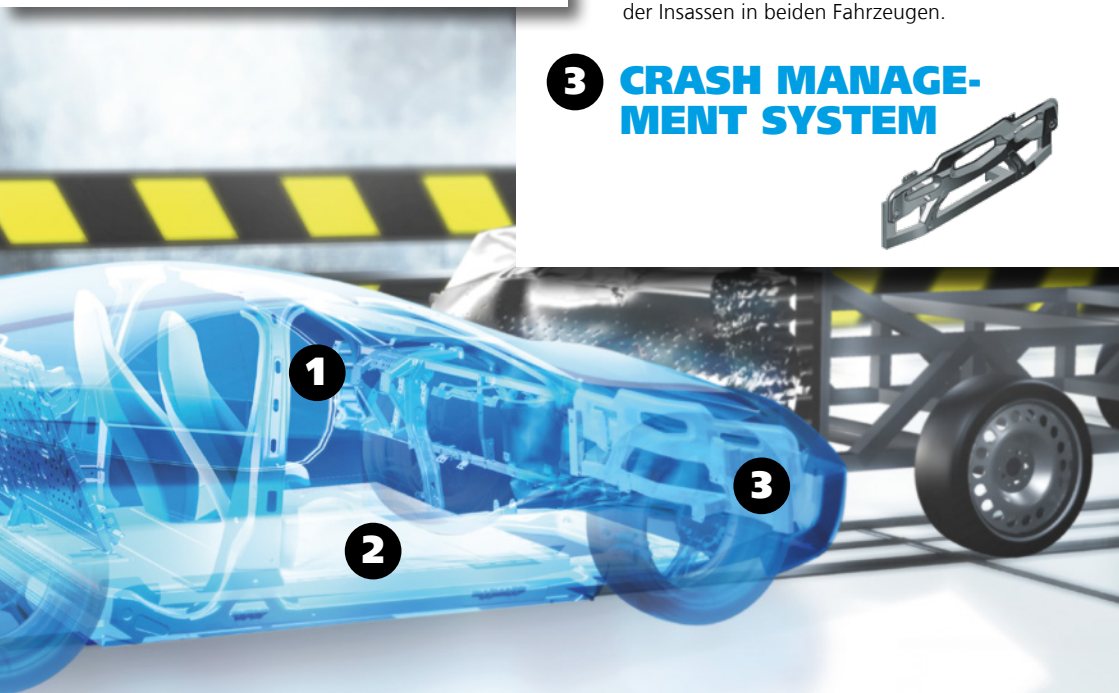
Die Eigenschaften einer B-Säule entscheiden über die Sicherheit der Fahrzeuginsassen bei Seitenaufprall oder Überschlag. Hierbei sind sowohl die Härte des Materials als auch die Fähigkeit, Energie aufzunehmen oder abzuleiten, wichtige Komponenten des Bauteils. Unsere B-Säulen werden aus besonderen Materialkombinationen produziert und sind dadurch nicht nur besonders **leicht**, sondern auch **stabil**.



## 1 B-SÄULE

Kollidiert ein großes, schweres Fahrzeug mit einem kleinen, leichten Fahrzeug, sind in letzterem die Risiken für die Insassen oft um ein Vielfaches höher. Dies liegt an den Strukturen, die häufig nicht aufeinander abgestimmt sind, so dass das kleinere Fahrzeug meist einen größeren Anteil der Energie aufnimmt. Unser **Crash Management System** wirkt wie ein **Schutzschild** und sorgt dabei für die Sicherheit der Insassen in beiden Fahrzeugen.

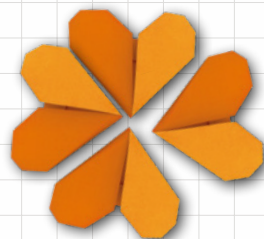
## 3 CRASH MANAGE- MENT SYSTEM



# DARF'S AUCH EIN BISSCHEN MEHR SEIN?

**WER SICH FÜR EINE AUSBILDUNG BEI KIRCHHOFF AUTOMOTIVE ENTSCHEIDET, BEKOMMT MEHR ALS EINE GUTE AUSBILDUNG:**

- In unserer modernen **Ausbildungswerkstatt** bringst du deine Skills auf das nächste Level.
- Wir sind immer an deiner Seite! Mit Werksunterricht und gezielter **Prüfungsvorbereitung** meisterst du deine Ausbildung ohne Stress.
- Als innovativer Ausbildungsbetrieb statten wir dich mit der **neuesten Technik** aus – so macht Lernen richtig Spaß!
- Bei Fragen oder Sorgen, ob privat oder beruflich, sind deine Ausbilder **immer für dich da**.
- Wir unterstützen dich intensiv, damit du bei der Prüfung top vorbereitet bist.
- Gesunde Ernährung? Kein Problem! Bei uns gibt's frisches Obst und Gemüse direkt am Arbeitsplatz.
- Auch für deine **Work-Life-Balance** ist gesorgt: Fitnessstudio, kostenloses Schwimmen im Hallenbad und viele weitere Angebote stehen dir durch unsere Partner zur Verfügung.
- Mit unseren Corporate Benefits profitierst du von coolen **Mitarbeiter Rabatten** – mitmachen lohnt sich!
- **Attraktive Vergütung** nach Tarif der Metall- und Elektroindustrie – da passt auch das Gehalt.
- Bei uns wird's nie langweilig: Kirchhoff Culture Life bietet dir **Kultur und Events** – Abwechslung garantiert!
- Highlight gefällig? Wie wäre es mit unserer **Azubifahrt** nach München zur Internationalen Automobilausstellung?



## HIER EIN PAAR UNSERER HIGHLIGHTS FÜR DICH:

- Einführungstage gemeinsam mit den Auszubildenden aus Attendorn, Iserlohn und Hagen und den Ausbildern
- Verschiedene Azubi-Trainings
- Azubi-Fahrt zur IAA
- Weitere Azubi-Events
- Prüfungsvorbereitung

MEHR ALS EINE AUSBILDUNG



# MEHR PLUSPUNKTE:



Es kümmern sich qualifizierte und erfahrene Ausbilder in der Ausbildung um dich – viele Kollegen bzw. Kolleginnen sind Prüfer in den Prüfungsausschüssen der IHK.



Du erhältst ein Feedback zu jeder Abteilung, die du durchläufst – wirst aber auch nach deiner Meinung gefragt.



Wenn es einmal nicht so gut läuft – in der Ausbildung oder der Berufsschule – fördern wir dich mit Unterweisungen oder Werksunterricht.



Wenn du in einem Bereich besonders gut bist, freuen wir uns, wenn wir dies fördern können. Wir arbeiten zum Teil mit externen Partnern zusammen, um eine Ausbildung auch in Fachlehrgängen auf dem modernsten Stand der Technik zu gewährleisten.



Wir sind ein international tätiges Unternehmen und bieten unseren Auszubildenden je nach Eignung und Interesse auch Aufenthalte im Ausland an.

# ELEKTRONIKER FÜR BETRIEBS- TECHNIK

(M/W/D)

*Simon macht eine Ausbildung  
zum Elektroniker für Betriebstechnik  
am Standort Iserlohn.*





# ALS AUSZUBILDENDER SORGE ICH FÜR DIE RICHTIGE SPANNUNG AM ARBEITSPLATZ.

**A**ls Elektroniker für Betriebs-  
technik Sorge ich nicht nur da-  
für, dass überall Licht brennt  
und die Steckdosen mit Strom versorgt  
sind. Viel wichtiger ist es, dass auch alle  
Maschinen und Anlagen reibungslos funk-  
tionieren. Daher bin ich für eine fachge-  
rechte Installation, Wartung und Prüfung  
der elektrischen Anlagen mitverantwort-  
lich. Dabei spielen das Messen von Strö-  
men, Spannungen und anderen physika-  
lischen Größen in meinem Alltag eine

große Rolle – ein Themengebiet, was mir  
schon im Physikunterricht lag. Zudem  
arbeite ich regelmäßig mit IT Systemen,  
sodass ich selbstständig Steuerungen pro-  
grammieren und konfigurieren kann.

Mein Aufgabenfeld ist vielfältig und es  
gibt immer etwas zu tun: Gerade habe ich  
noch einen Schaltschrank montiert, schon  
werde ich zu einer Störung an einer  
Maschine gerufen. Unser Team hält die  
hochmodernen Anlagen am Laufen!



## DIE AUSBILDUNG IM ÜBERBLICK



### **Berufsbezeichnung:**

Elektroniker  
für Betriebstechnik (m/w/d)



### **Reguläre Ausbildungsdauer:**

3 ½ Jahre



### **Wir bilden aus am Standort:**

Attendorf, Iserlohn



### **Art und Ort des Berufsschulunterrichts:**

Ausbildungsstandort Attendorf:  
Teilzeitunterricht  
in Lennestadt-Altenhudem  
Ausbildungsstandort Iserlohn:  
Teilzeitunterricht in Menden



### **Voraussetzungen:**

- Fachoberschulreife
- Technisches und handwerkliches Geschick
- Logisches Denkvermögen
- Affinität für Mathematik und Technik
- Teamfähigkeit, Verantwortungsbewusst  
sein und Sorgfalt



### **Weiterbildungsmöglichkeiten:**

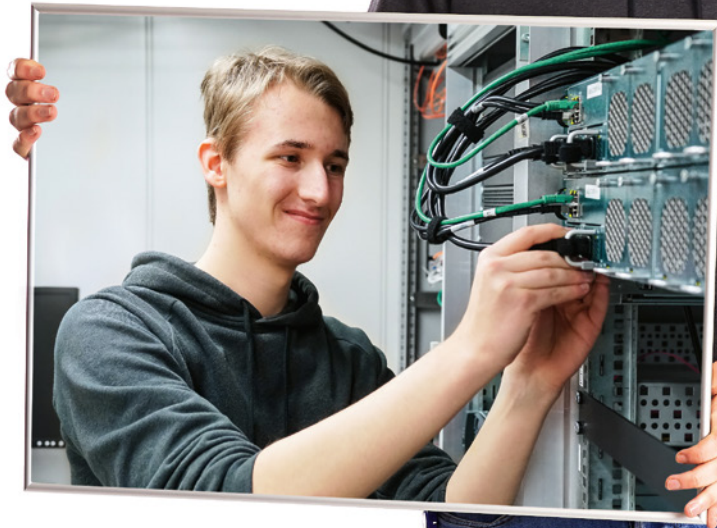
- Meister
- Technischer Fachwirt
- Techniker
- Studium

Weitere Informationen unter:

[ausbildung.kirchhoff-automotive.com](http://ausbildung.kirchhoff-automotive.com)

# FACHINFOR- MATIKER FÜR SYSTEM- INTEGRATION

(M/W/D)



*Hendrik macht eine Ausbildung zum  
Fachinformatiker für Systemintegration  
am Standort Iserlohn.*

# ALS FACHINFORMATIKER SORGE ICH DAFÜR, DASS UNSERE INFORMATIONSSYSTEME REIBUNGSLOS FUNKTIONIEREN.

**O**hne uns Informatiker funktioniert heutzutage nichts! Ich Sorge nicht nur dafür, dass alle Computer laufen, sondern kümmere mich auch darum, dass die Serversysteme 24 Stunden am Tag verfügbar sind und alles richtig miteinander vernetzt ist. Dabei ist wichtig, einige der Daten angemessen zu verschlüsseln und darauf zu achten, dass regelmäßig Backups durchgeführt werden. Als Fachinformatiker für Systemintegration

stehe ich unseren „Kunden“ – das sind unsere Mitarbeitende – als kompetenter Ansprechpartner zur Seite. Hierbei übernehme ich es, am anderen Ende der zentralen Telefonhotline zu sitzen und fungiere als Servicetechniker vor Ort. Im Laufe der Ausbildung komme ich so mit jedem Bereich des Unternehmens in Kontakt. Vergesst also die Witze darüber, dass sich Informatiker im Keller verkriechen und kein Tageslicht sehen!



## DIE AUSBILDUNG IM ÜBERBLICK



**Berufsbezeichnung:**  
Fachinformatiker  
für Systemintegration (m/w/d)



**Reguläre Ausbildungsdauer:**  
3 Jahre



**Wir bilden aus am Standort:**  
Attendorn, Iserlohn



**Art und Ort des Berufsschulunterrichts:**  
Ausbildungsstandort Attendorn:  
Teilzeitunterricht in Siegen  
Ausbildungsstandort Iserlohn:  
Teilzeitunterricht in Hagen



**Voraussetzungen:**

- Fachhochschulreife oder Abitur
- Logisches Denkvermögen und Problemlösefähigkeit
- Affinität für Technik
- Gute Englischkenntnisse
- Neugier und Kreativität
- Kommunikationsstärke



**Weiterbildungsmöglichkeiten:**

- Studium

Weitere Informationen unter:  
[ausbildung.kirchhoff-automotive.com](http://ausbildung.kirchhoff-automotive.com)

# FACHKRAFT FÜR LAGER- LOGISTIK

(M/W/D)

Greta macht eine Ausbildung  
zur Fachkraft für Lagerlogistik  
am Standort Attendorf.



**DIESER BERUF BIETET WEIT MEHR ALS KISTEN STAPELN UND PALETTEN HIN- UND HERSCHIEBEN – ICH BIN FÜR VIELE KAUFMÄNNISCHE TÄTIGKEITEN VERANTWORTLICH.**

**M**ein Tag beginnt und endet stets anders: mal im Lager, mal im Büro. Sobald ein Lkw neue Waren anliefert, schnappe ich mir einen Gabelstapler und los geht's. Kaum ist die Ware ausgeladen, wird sie geprüft. Zunächst kommt sie auf die Waage: Stimmt das Gewicht? Während weitere Prüfungen folgen, kontrolliere ich die Papiere, buche den Rohstoff im Computer ein und drucke die Etiketten aus, auf denen alle

Daten des Materials festgehalten sind. Wenn es im Bereich des Lagers ein wenig ruhiger geworden ist und kein Lkw entladen werden muss, bleibt Zeit, um Büro-tätigkeiten zu erledigen. Sind Differenzen oder Fehlbuchungen aufgetreten? Sind die Zollpapiere für die nächste Lieferung ins Ausland ok? Was auch immer in diesem Bereich geschieht, mein Team und ich helfen – ein Job für alle Fälle.



## DIE AUSBILDUNG IM ÜBERBLICK



### **Berufsbezeichnung:**

Fachkraft für Lagerlogistik  
(m/w/d)



### **Reguläre Ausbildungsdauer:**

3 Jahre



### **Wir bilden aus am Standort:**

Attendorn, Iserlohn,  
Hagen (WITTE Tools)



### **Art und Ort des Berufsschulunterrichts:**

Ausbildungsstandort Attendorn:  
Teilzeitunterricht in Olpe oder  
Lennestadt-Altenhundem  
Ausbildungsstandorte Iserlohn  
und Hagen: Teilzeitunterricht in Hagen



### **Voraussetzungen:**

- Fachoberschulreife
- Teamfähigkeit
- Planungs- und Organisationsvermögen
- Verantwortungsbewusstsein und Sorgfalt
- Grundkenntnisse im Umgang mit dem PC



### **Weiterbildungsmöglichkeiten:**

- Meister
- Techniker
- Fachwirt
- Studium

Weitere Informationen unter:

[ausbildung.kirchhoff-automotive.com](http://ausbildung.kirchhoff-automotive.com)

# FACH- LAGERIST

(M/W/D)



*Lucas macht eine Ausbildung zum Fachlagerist am Standort Attendorf.*

# ICH BEHALTE DIE KONTROLLE UND HABE WARENEIN- UND AUSGANG SOWIE LAGER- BESTÄNDE IMMER IM BLICK.

**S**obald Waren eintreffen, prüfe ich zunächst einmal die Begleitpapiere sowie Menge und Zustand der gelieferten Teile. Falls etwas nicht in Ordnung ist, führe ich eine entsprechende Reklamation durch. Wurde die Ware ordnungsgemäß geliefert, lagere ich diese sachgemäß ein, teilweise mit Hilfe von Transportmaschinen. Damit nicht nur ich den Überblick behalte, dokumentiere ich

die Lagerbestände der einzelnen Waren detailliert im Computer. Gleichzeitig kümmerere ich mich um die Zusammenstellung ausgehender Waren, um die Verpackung und die Ausstellung der Begleitpapiere.

Wir arbeiten hier im Lager Hand in Hand – ohne uns würde kein Material reinkommen und keine Produkte rausgehen.



## DIE AUSBILDUNG IM ÜBERBLICK



### **Berufsbezeichnung:**

Fachlagerist (m/w/d)



### **Reguläre Ausbildungsdauer:**

2 Jahre



### **Wir bilden aus am Standort:**

Attendorf  
Hagen (WITTE Tools)



### **Art und Ort des Berufsschulunterrichts:**

Ausbildungsstandort Attendorf:  
Teilzeitunterricht in Olpe  
Ausbildungsstandort Hagen:  
Teilzeitunterricht in Hagen



### **Voraussetzungen:**

- Hauptschulabschluss nach Klasse 10 Typ A
- Teamfähigkeit
- Planungs- und Organisationsvermögen
- Verantwortungsbewusstsein und Sorgfalt
- Grundkenntnisse im Umgang mit dem PC



### **Weiterbildungsmöglichkeiten:**

- Meister

Weitere Informationen unter:

[ausbildung.kirchhoff-automotive.com](http://ausbildung.kirchhoff-automotive.com)

# INDUSTRIE- KAUFMANN

(M/W/D)



*Hendrik macht eine Ausbildung  
zum Industriekaufmann  
am Standort Attendorf.*



# ICH BIN EIN ALLROUNDER IM UNTERNEHMEN. WÄHREND DER AUSBILDUNG KONNTE ICH IN ALLEN ABTEILUNGEN WERTVOLLE ERFAHRUNGEN SAMMELN UND WAR DOCH NAH AN DER PRODUKTION.

Ich habe ein großes Aufgabengebiet; mein Tagesablauf ist sehr abwechslungsreich. Das Einsatzgebiet während der Ausbildung erstreckte sich vom Einkauf über Logistik, Finanzbuchhaltung, Controlling und Personal bis hin zum Vertrieb. In einem bestimmten Rhythmus durchlaufe ich alle Abteilungen und lerne die dort typischen Aufgaben und Abläufe kennen.

Ich bin von vornherein stets in das Tagesgeschäft involviert. Im Einkauf darf ich an Lieferantenterminen teilnehmen, im Vertrieb fahre ich mit zu den Kunden und im Personal bin ich für meine Kolleginnen und Kollegen Ansprechpartner für viele verschiedene Belange.

Du denkst, Industriekaufleute sind graue Büromäuse? Dann überzeug dich bei uns vom Gegenteil!



## DIE AUSBILDUNG IM ÜBERBLICK



### **Berufsbezeichnung:**

Industriekaufleute (m/w/d)



### **Reguläre Ausbildungsdauer:**

3 Jahre



### **Wir bilden aus am Standort:**

Attendorn, Iserlohn,  
Hagen (WITTE Tools)



### **Art und Ort**

#### **des Berufsschulunterrichts:**

Ausbildungsstandort Attendorn:  
Teilzeitunterricht in Olpe  
Ausbildungsstandorte Iserlohn und  
Hagen: Blockunterricht in Iserlohn



### **Voraussetzungen:**

- Fachhochschulreife oder Abitur
- Kommunikations- und Teamfähigkeit
- Planungs- und Organisationsvermögen
- Gute Englischkenntnisse
- Erster Umgang mit MS-Office



### **Weiterbildungsmöglichkeiten:**

- Fachwirt
- Studium

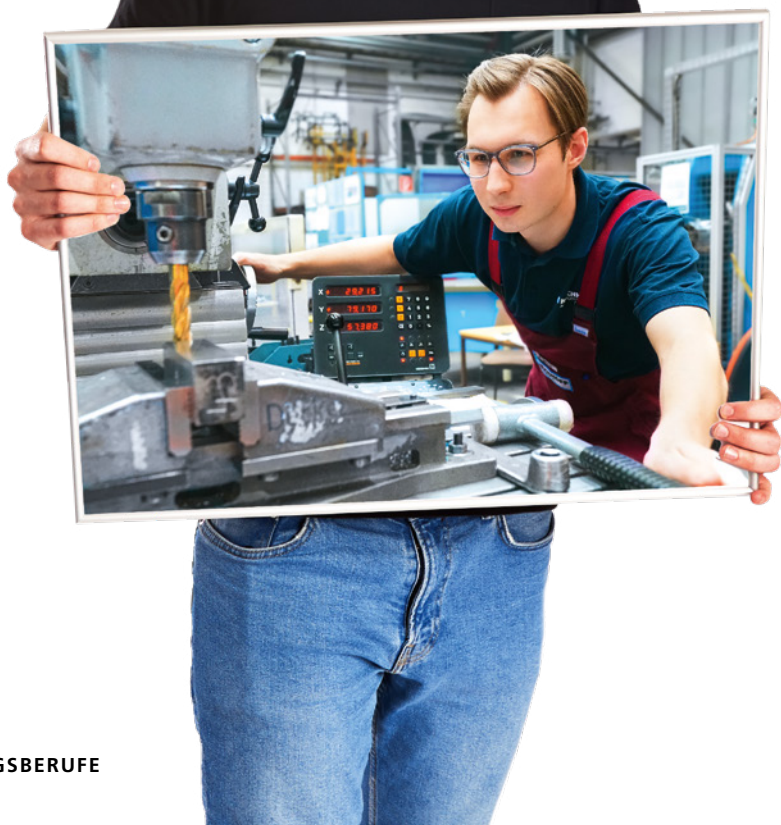
Weitere Informationen unter:

[ausbildung.kirchhoff-automotive.com](http://ausbildung.kirchhoff-automotive.com)

# INDUSTRIE- MECHANIKER

(M/W/D)

Maik macht eine Ausbildung  
zum Industriemechaniker  
am Standort Iserlohn.



**ES IST EIN JOB MIT  
FINGERSPITZENGEFÜHL.  
ICH ARBEITE GERN MIT  
DEN HÄNDEN UND BRAUCHE  
STETS ABWECHSLUNG.**

**A**ls Industriemechaniker bin ich ein Allrounder und Sorge dafür, dass die Maschinen und Anlagen stets betriebsbereit sind und in der Produktion alles reibungslos funktioniert. Ich richte die Maschinen ein und überwache deren Funktionen. Auch für die Einweisung der Maschinenbediener sind wir zuständig. Wenn im Betrieb mal etwas nicht so läuft wie geplant, suche ich nach der Ursache für die Störung. Dann bestelle

ich passende Ersatzteile oder fertige diese sogar selbst an, um die Maschine schnellstmöglich zu reparieren. In meiner Ausbildung zum Industriemechaniker geht es zunächst um das richtige Feingefühl für das Metall. Ob Feilen, Fräsen oder Drehen – das muss einfach sitzen. Denn es kommt oft schon auf zehntel und hundertstel Millimeter an. Da ist es hilfreich, wenn man es gerne 100%ig hat.



## DIE AUSBILDUNG IM ÜBERBLICK



### Berufsbezeichnung:

Industriemechaniker (m/w/d)

- Fachrichtung Instandhaltung
- Fachrichtung Produktionstechnik (Presswerk)
- Fachrichtung Produktionstechnik (Schweißerei)



### Voraussetzungen:

- Fachoberschulreife
- Technisches und handwerkliches Geschick
- Logisches Denkvermögen
- Affinität zur Mathematik und Physik
- Teamfähigkeit, Verantwortungsbewusstsein und Sorgfalt



### Reguläre Ausbildungsdauer:

3 ½ Jahre



### Wir bilden aus am Standort:

Attendorf, Iserlohn,  
Hagen (WITTE Tools)



### Weiterbildungsmöglichkeiten:

- Meister
- Technischer Fachwirt
- Techniker
- Studium



### Art und Ort

#### des Berufsschulunterrichts:

Ausbildungsstandort Attendorf  
Teilzeitunterricht in Attendorf  
Ausbildungsstandorte Iserlohn und  
Hagen: Teilzeitunterricht in Menden

Weitere Informationen unter:

[ausbildung.kirchhoff-automotive.com](http://ausbildung.kirchhoff-automotive.com)

# MASCHINEN- UND ANLAGEN FÜHRER

(M/W/D)

*Ramazan-Akin macht eine Ausbildung  
zum Maschinen- und Anlagenführer am  
Standort Iserlohn.*



# ICH BEREITE ARBEITSABLÄUFE VOR UND ÜBERPRÜFE DIE MASCHINENFUNKTIONEN. ANSCHLIESSEND NEHME ICH DIE PRODUKTIONSMASCHINE IN BETRIEB UND BEDIENE SIE.

**M**it der Ausbildung zum Maschinen- und Anlagenführer habe ich genau das gefunden, was mir liegt und mir Spaß macht: Abwechslung und Verantwortung. Regelmäßig kontrolliere ich die Anlagen und überwache den Produktionsprozess, damit die Maschinen unsere Produkte immer korrekt fertigen. Kleinere Anlagenstörungen behebe ich eigenständig, z. B. durch den Wechsel von Verschleißteilen. Bei größeren Störungen informiere ich den Einrich-

ter und unterstütze ihn bei Reparaturen oder Rüstvorgängen. Während der ersten Ausbildungswochen habe ich die Grundfertigkeiten, wie Schleifen, Drehen und Fräsen gelernt. Das hilft mir, die Technik der Anlagen besser zu verstehen und Probleme zu erkennen. Meine Einsatzgebiete sind vielfältig und erstrecken sich über verschiedene Produktionsbereiche: von kleinen Maschinen über Schweißanlagen bis hin zu Großpressen.



## DIE AUSBILDUNG IM ÜBERBLICK



### **Berufsbezeichnung:**

Maschinen- und Anlagenführer (m/w/d), Schwerpunkt: Metall- und Kunststofftechnik



### **Reguläre Ausbildungsdauer:**

2 Jahre



### **Wir bilden aus am Standort:**

Attendorf, Iserlohn



### **Art und Ort des Berufsschulunterrichts:**

Ausbildungsstandort Attendorf: Teilzeitunterricht in Attendorf  
Ausbildungsstandorte Iserlohn: Teilzeitunterricht in Menden



### **Voraussetzungen:**

- Hauptschulabschluss nach Klasse 10 Typ A
- Technisches und handwerkliches Geschick
- Logisches Denkvermögen
- Affinität für Mathematik und Technik
- Teamfähigkeit, Verantwortungsbewusstsein und Sorgfalt



### **Weiterbildungsmöglichkeiten:**

Meister  
Techniker

Weitere Informationen unter:

[ausbildung.kirchhoff-automotive.com](http://ausbildung.kirchhoff-automotive.com)

# MECHATRO- NIKER

(M/W/D)



---

*Paul macht eine Ausbildung  
zum Mechatroniker  
am Standort Attendorf.*

# WIR PROGRAMMIEREN, MESSEN, MONTIEREN ... DIE ALLROUNDER IN DER INDUSTRIE.

**M**echatroniker sind Allrounder in modernen Industrieunternehmen. Der Beruf verknüpft die Bereiche Mechanik, Elektronik und Informatik. Während deiner Ausbildung erlernst Du zunächst die Grundfertigkeiten der Metallverarbeitung wie Drehen, Fräsen, Schleifen und Bohren. Weiter ging es mit Lerninhalten aus den Bereichen Steuerungstechnik, Pneumatik, Hydraulik, CNC und natürlich Installationstechnik. Automa-

tisierung und Industrie 4.0 spielen eine immer größere Rolle. Als Mechatroniker kümmere ich mich darum, dass gerade die modernen Maschinen und Anlagen reibungslos funktionieren. Ich bin für die Installation, Einrichtung und Wartung der Anlagen verantwortlich. Dazu gehören auch Optimierungsarbeiten, Taktzeitoptimierungen, speicherprogrammierbare Steuerungen, Roboterprogrammierung und andere spannende Aufgabenbereiche.



## DIE AUSBILDUNG IM ÜBERBLICK



**Berufsbezeichnung:**  
Mechatroniker (m/w/d)



**Reguläre Ausbildungsdauer:**  
3 ½ Jahre



**Wir bilden aus am Standort:**  
Attendorf



**Art und Ort  
des Berufsschulunterrichts:**  
Teilzeitunterricht in Attendorf



### Voraussetzungen:

- Fachoberschulreife oder Abitur
- Teamfähigkeit
- Motivation
- Verantwortungsbewusstsein und Sorgfalt
- Selbstständigkeit
- Technisches/handwerkliches Geschick
- Logisches Denkvermögen
- Affinität für Elektrotechnik und Mechanik

Weitere Informationen unter:

[ausbildung.kirchhoff-automotive.com](http://ausbildung.kirchhoff-automotive.com)

# PRODUKTIONS- INFORMATIKER

(M/W/D)

*Stefan macht eine Ausbildung  
zum Produktionsinformatiker  
am Standort Attendorf.*



AUSBILDUNGSBERUFE



# MEIN JOB HAT ZUKUNFT! WIE ICH PRODUKTIONSABLÄUFE UND PROZESSE DIGITALISIERE – FÜR MICH NACH MEINER AUSBILDUNG KEINE FRAGE MEHR.

**D**igitalisierung oder Industrie 4.0? Alles keine Fremdwörter für mich. Denn mit der Kombination der Ausbildungsberufe Maschinen- und Anlagenführer und dem Fachinformatiker für Systemintegration erhalte ich perfektes Basiswissen, um Produktionsabläufe wettbewerbs- und zukunftsfähig zu digitalisieren. Bereits im ersten Ausbil-

dungsjahr erlerne ich die Technik der Anlagen und die Prozessabläufe zu erfassen und Probleme im Produktionsablauf zu erkennen. Im zweiten und dritten Ausbildungsjahr erwarten mich spannende Ausbildungsinhalte aus der IT. Denn ohne uns Informatiker läuft heutzutage nichts mehr – auch nicht in der Produktion!



## DIE AUSBILDUNG IM ÜBERBLICK



**Berufsbezeichnung:**  
Produktionsinformatiker (m/w/d)



**Reguläre Ausbildungsdauer:**  
3 Jahre



**Wir bilden aus am Standort:**  
Attendorn



**Art und Ort des Berufsschulunterrichts:**  
1. Lehrjahr: Teilzeitunterricht in Attendorn  
2. und 3. Lehrjahr: Teilzeitunterricht in Siegen



**Voraussetzungen:**

- Fachoberschulreife oder Abitur
- Affinität zur Mathematik und Physik
- Verantwortungsbewusstsein und Sorgfalt
- Technisches Verständnis
- Logisches Denkvermögen
- Teamfähigkeit
- Selbstständigkeit



**Weiterbildungsmöglichkeiten:**

- Technischer Fachwirt
- Techniker
- Studium

Weitere Informationen unter:  
[ausbildung.kirchhoff-automotive.com](http://ausbildung.kirchhoff-automotive.com)

# PRODUKTIONS- TECHNOLOGE

(M/W/D)

Lukas macht eine Ausbildung  
zum Produktionstechnologen  
am Standort Attendorf.



# MIT TECHNISCHEM KNOW-HOW LÖSE ICH PROBLEME UND OPTIMIERE PROZESSE, AM BESTEN IM TEAM.

**A**ls Produktionstechnologe kümmerge ich mich um einen reibungslosen Ablauf in der Produktion, insbesondere in unserer Schweißerei. Beim Einrichten der Anlagen programmiere ich zum Beispiel die Roboter, schule die Einrichter und analysiere, simuliere und optimiere die Abläufe. Während

des Betriebs betreue ich die Anlagen und bin bei Problemen mit meinem Know-how direkt zur Stelle. Regelmäßig tausche ich mich mit Technikern und Ingenieuren aus.

Wartungsarbeiten gehören ebenso zu meinem Job wie das Dokumentieren von Technologie- und Prozessdaten.



## DIE AUSBILDUNG IM ÜBERBLICK



**Berufsbezeichnung:**  
Produktionstechnologe (m/w/d)



**Reguläre Ausbildungsdauer:**  
3 Jahre



**Wir bilden aus am Standort:**  
Attendorn



**Art und Ort des Berufsschulunterrichts:**  
Blockunterricht in Köln



**Voraussetzungen:**

- Mindestens Fachoberschulreife, eher technische Fachhochschulreife oder Abitur
- Technisches und handwerkliches Geschick
- Logisches Denkvermögen
- Affinität für Mathematik und Technik
- Teamfähigkeit, Verantwortungsbewusstsein und Sorgfalt

Weitere Informationen unter:  
[ausbildung.kirchhoff-automotive.com](http://ausbildung.kirchhoff-automotive.com)

# WERKSTOFF- PRÜFER

(M/W/D)

Cedrik macht eine Ausbildung  
zum Werkstoffprüfer am  
Standort Iserlohn.



# IN MEINEM BERUF IST TECHNISCHES VERSTÄNDNIS, SORGFALT UND PRÄZISION GEFRAGT – GENAU MEIN FALL.

**A**ls angehender Werkstoffprüfer bin ich viel im Betrieb unterwegs. Ich nehme zum Beispiel Wasserproben aus den Korrosionsanlagen und teste, ob dort der pH-Wert stimmt. Im Labor begutachten wir auch stichpunktartig die beschichteten Produkte aus der KTL-Anlage und prüfen, ob alle Werte innerhalb des Toleranzbereichs liegen. Mit dem Mikroskop kann ich einen genaueren Blick auf das Metall werfen. Hier lassen

sich zum Beispiel Schweißnähte genauer untersuchen und letztlich auch die kleinsten Risse aufspüren. Viele Proben müssen zunächst vorbereitet werden. Um die Struktur des Materials sichtbar zu machen, werden die Proben mit Säure angeätzt. Hierbei trage ich natürlich entsprechende Schutzkleidung und beachte die Sicherheitsvorschriften. Ein wichtiger Punkt ist immer die Dokumentation der Test-Ergebnisse – auch das gehört zum Job!



## DIE AUSBILDUNG IM ÜBERBLICK



### **Berufsbezeichnung:**

Werkstoffprüfer (m/w/d)  
Fachrichtung Metalltechnik



### **Reguläre Ausbildungsdauer:**

3 ½ Jahre



### **Wir bilden aus am Standort:**

Iserlohn



### **Art und Ort des Berufsschulunterrichts:**

Teilzeitunterricht in Hagen



### **Voraussetzungen:**

- Fachoberschulreife, eher Fachhochschulreife
- Sorgfalt und Präzision
- Technisches Verständnis
- Verantwortungsbewusstsein



### **Weiterbildungsmöglichkeiten:**

- Techniker
- Studium

Weitere Informationen unter:

[ausbildung.kirchhoff-automotive.com](http://ausbildung.kirchhoff-automotive.com)

# WERKZEUG- MECHANIKER

(M/W/D)

*Florian macht eine Ausbildung  
zum Werkzeugmechaniker  
am Standort Iserlohn.*



**ICH ÜBE EINEN SEHR ABWECHSLUNGSREICHEN UND ANSPRUCHSVOLLEN BERUF AUS. ER GIBT MIR DIE MÖGLICHKEIT, JEDEN TAG AN NEUEN KLEINEN HERAUSFORDERUNGEN ZU WACHSEN.**

**A**ls Werkzeugmechaniker bin ich für die vollständige Reparatur und Wartung von Werkzeugen zuständig, montiere komplexe Werkzeuge, erprobe deren Funktion und gebe sie in die Fertigung. Zunächst schaue ich morgens auf einer Liste nach, welche Werkzeuge repariert oder überholt werden müssen. Ein typischer Defekt sind stumpfe Kanten an den Stempeln, sodass diese die Bleche nicht mehr richtig schnei-

den, wie eine stumpfe Schere. Ich schleife den Stempel mithilfe einer Flächenschleifmaschine ab, unterlege diesen mit einem neuen Blech und baue den Stempel wieder in das Werkzeug ein. Neulich bekam ich z. B. die Information, dass die fertigen Teile aus der Maschine nicht mehr in die dafür vorgesehenen Behälter fallen, da die Rutsche verformt war. Auch dort war mein Einsatz gefragt – immer wieder etwas Neues.



## DIE AUSBILDUNG IM ÜBERBLICK



### **Berufsbezeichnung:**

Werkzeugmechaniker (m/w/d),  
Einsatzgebiet Stanztechnik



### **Reguläre Ausbildungsdauer:**

3 ½ Jahre



### **Wir bilden aus am Standort:**

Attendorf, Iserlohn



### **Art und Ort**

#### **des Berufsschulunterrichts:**

Ausbildungsstandort Attendorf:  
Teilzeitunterricht in Attendorf  
Ausbildungsstandort Iserlohn:  
Teilzeitunterricht in Menden



### **Voraussetzungen:**

- Fachoberschulreife
- Technisches und handwerkliches Geschick
- Logisches Denkvermögen
- Affinität für Mathematik und Technik
- Teamfähigkeit, Verantwortungsbewusstsein und Sorgfalt



### **Weiterbildungsmöglichkeiten:**

- Meister
- Technischer Fachwirt
- Techniker
- Studium

Weitere Informationen unter:

[ausbildung.kirchhoff-automotive.com](http://ausbildung.kirchhoff-automotive.com)

# ZERSPANUNGS- MECHANIKER

(M/W/D)





# DREHEN, FRÄSEN, VERWALTEN UND SICHERSTELLEN VON WERKSTÜCKEN – TECHNISCHES UND HANDWERKLICHES GESCHICK WERDEN HIER GEFRAGT.

**A**ls Zerspanungsmechaniker bist du für die mechanische Bearbeitung von Werkstücken zuständig und erlernst verschiedene Fertigungsverfahren. In der eigenen Lehrwerkstatt bekommst du außerdem die Grundlagen der Metallbearbeitung und das konventionelle Drehen und Fräsen vermittelt. Das dort gesammelte Wissen legt den Grundstein für deine spätere Tätigkeit im Neuwerkzeugbau, wo du Fräsprogramme für die mechanische Bearbeitung an hoch-

modernen drei und fünf Achsen erstellt. Das ist aber noch nicht alles – dein Aufgabengebiet beinhaltet auch die Verwaltung von CNC-Daten und das Einrichten und Überwachen der CNC-Bearbeitungsmaschinen. Außerdem bist du für die Durchführung von Wartungs- und Instandhaltungstätigkeiten an diesen Maschinen zuständig. Eine der wichtigsten Aufgaben ist die Sicherstellung der Qualität der gefertigten Teile, bei denen es oft um präzise Genauigkeit geht



## DIE AUSBILDUNG IM ÜBERBLICK



### **Berufsbezeichnung:**

Zerspanungsmechaniker (m/w/d)  
Fachrichtung: Dreh- und Frästechnik



### **Reguläre Ausbildungsdauer:**

3 ½ Jahre



### **Wir bilden aus am Standort:**

Attendorf



### **Art und Ort des Berufsschulunterrichts:**

Teilzeitunterricht in Attendorf



### **Voraussetzungen:**

- Fachoberschulreife
- Technisches und handwerkliches Geschick
- Logisches Denkvermögen
- Affinität für Mathematik und Technik
- Teamfähigkeit, Verantwortungsbewusstsein und Sorgfalt



### **Weiterbildungsmöglichkeiten:**

- Technischer Fachwirt
- Techniker
- Studium

Weitere Informationen unter:

[ausbildung.kirchhoff-automotive.com](http://ausbildung.kirchhoff-automotive.com)

# SO VIELE MÖGLICHKEITEN ...

... UND KEINEN PLAN, WAS AUS DIR  
SPÄTER WERDEN SOLL?

WIR UNTERSTÜTZEN DICH.

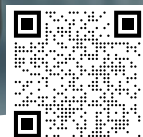
Probier bei uns einfach aus,  
was dir liegt und woran du Spaß hast!

Egal, ob **schulisches oder freiwilliges Praktikum** – bei uns bist du jederzeit willkommen! Entdecke deine Stärken und finde den Job, der zu dir passt. Schreib uns einfach über unser Bewerberformular, wann dein Praktikum zeitlich stattfinden soll und welchen Beruf du dir anschauen möchtest.



Praktikum  
Iserlohn

[www.kirchhoff-automotive.com/praktikum-iserlohn](http://www.kirchhoff-automotive.com/praktikum-iserlohn)  
[www.kirchhoff-automotive.com/praktikum-attendorf](http://www.kirchhoff-automotive.com/praktikum-attendorf)



Praktikum  
Attendorf

 **KIRCHHOFF**  
AUTOMOTIVE

**PLUSPUNKT PERSÖNLICHE BETREUUNG:  
DEINE ANSPRECHPARTNERINNEN**



**Miriam Pachutzki**

Ansprechpartnerin für Praktika  
am Standort Attendorn

Telefon: +49 2722 696 145  
miriam.pachutzki@kirchhoff-automotive.com



**Lisa Mertins**

Ansprechpartnerin für Praktika an den  
Standorten Iserlohn und Hagen  
sowie für Studierende am Standort Iserlohn

Telefon: +49 2371 211 221  
lisa.mertins@kirchhoff-automotive.com



**Drive Your Career.  
Make Mobility Safe.**

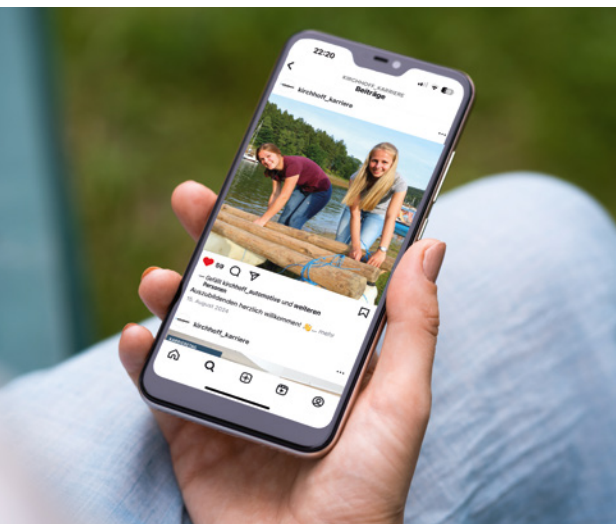
Mehr **Infos zur Ausbildung**, den einzelnen Berufen und viele  
weitere **Pluspunkte** einer Ausbildung bei uns findest du unter:  
[ausbildung.kirchhoff-automotive.com](https://ausbildung.kirchhoff-automotive.com)



# MEINE BEWEGENDSTEN MOMENTE DER AUSBILDUNG



ALS AZUBI BEI UNS WIRST DU IM TEAM  
SPANNENDE AUSFLÜGE UND AKTIONEN  
ERLEBEN!

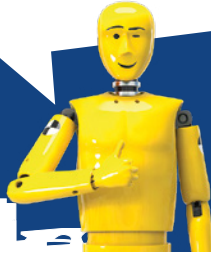


Die Einführungstage haben mir ein sehr gutes Gefühl vor dem eigentlichen Start der Ausbildung gegeben, weil man dort die anderen Azubis und auch die Ausbilder gut kennenlernen konnte.





**AZUBIS BESUCHEN  
DIE IAA MOBILITY!**



**Team Messestand**



**Immer etwas Neues**



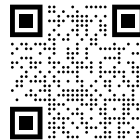
**Crashi-Love**



**IAA MOBILITY**



Die Azubifahrt zur IAA Mobility nach München ist auf jeden Fall ein Highlight in der Ausbildung. Die Messe selbst war viel größer als erwartet – total beeindruckend. Es war eine tolle Gelegenheit, gemeinsame Zeit mit den anderen Azubis zu verbringen und unseren Messestand in echt zu sehen.



Entdecke unsere Karriereseite auf Instagram!



# TARIFVERTRAG? GEWERKSCHAFTEN? IG METALL?

VERMUTLICH HAST DU VON ALL DIESEN DINGEN BISHER NUR IN DEN NACHRICHTEN ODER VON VERWANDTEN UND BEKANNTEN GEHÖRT. ALS AZUBI ODER ANGESTELLTER BEI KIRCHHOFF AUTOMOTIVE FÄLLT DEIN AUSBILDUNGSVERTRAG AUTOMATISCH UNTER DEN TARIFVERTRAG DER METALL- UND ELEKTROINDUSTRIE NRW. WIR MÖCHTEN DIR KURZ ERKLÄREN, WELCHE VORTEILE SICH FÜR DICH DARAUS ERGEBEN UND WAS DU ÜBER GEWERKSCHAFTEN IM ALLGEMEINEN WISSEN SOLLTEST.

## WAS IST EIGENTLICH EINE GEWERKSCHAFT?

Eine Gewerkschaft ist eine freiwillige Vereinigung von und für Arbeitnehmerinnen und Arbeitnehmer. Ihre Absicht ist es, die Arbeitsbedingungen der einzelnen Beschäftigten zu fördern und zu wahren. Einfach gesagt: Sie sorgen dafür, dass du unter guten Arbeitsbedingungen in Ruhe arbeiten kannst.

## MUSST DU MITGLIED WERDEN?

Du solltest wissen, dass Gewerkschaften immer freiwillig sind und kein Muss. Ob ein Gewerkschaftsbeitritt für dich sinnvoll ist, entscheidest du selbst. Bei KIRCHHOFF Automotive werden alle Beschäftigten, also auch Nicht-Mitglieder, nach dem aktuell ausgehandelten Tarifvertrag bezahlt.

## DIE IG METALL

Die Industriegewerkschaft Metall (IGM) ist eine dieser vielen Gewerkschaften, die sich für die Belange der Beschäftigten einsetzt. In den Industrieunternehmen in der Automobilbranche bestimmt sie zusammen mit den Arbeitgebern die Tarifverträge.



Unsere eigene Jugend- und Auszubildendenvertretung ist bei Fragen und Problemen immer für dich da.

## TARIFVERTRÄGE - WAS SIE REGELN UND WOFÜR SIE GUT SIND



Ein Tarifvertrag wird zwischen Gewerkschaft und Arbeitgeberverband oder einem einzelnen Arbeitgeber geschlossen. Ziel ist es, für gute Arbeitsbedingungen und gute Bezahlung der Beschäftigten zu sorgen und dabei nicht die Wettbewerbsfähigkeit des Unternehmens zu gefährden.

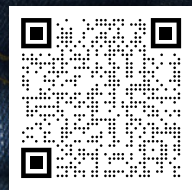
### DEINE PLUSPUNKTE DURCH DEN TARIFVERTRAG:

- Urlaub: 30 Arbeitstage im Jahr nach Tarif – 24 Werkstage nach Gesetz.
- Anspruch auf Urlaubs- und Weihnachtsgeld dank Tarifvertrag.
- Übernahmegarantie nach der Ausbildung von mindestens 12 Monaten
- Arbeitswoche von 35 Stunden

# MEHR ALS GEDACHT!

BEI UNS VERDIENST DU  
SCHON IM 1. LEHRJAHR MEHR  
ALS 1200 EURO IM MONAT!

Und das bei einer 35-Stunden-Woche  
und 30 Tagen Urlaub im Jahr.



Finde alle Pluspunkte der Ausbildung  
bei uns unter:

[ausbildung.kirchhoff-automotive.com](https://ausbildung.kirchhoff-automotive.com)

 **KIRCHHOFF**  
AUTOMOTIVE



# RICHTIG BEWERBEN:

WENN DU EINEN AUSBILDUNGSBERUF UND EINE AUSBILDUNGSSTELLE GEWÄHLT HAST, KANN ES NUN SO RICHTIG LOSGEHEN. ABER WIE KOMMST DU EIGENTLICH VON DEINEM PLAN ZUM GEWÜNSCHTEN ZIEL? UNSERE KLEINEN TIPPS SOLLEN DIR HELFEN, DEINE BEWERBUNG ÜBERZEUGEND UND PERSÖNLICH ZU GESTALTEN.

## SCHRITT FÜR SCHRITT ZUR PERFEKTEN BEWERBUNG:

### • DAS ANSCHREIBEN:

Achte darauf, dass das Anschreiben auf eine DIN A4 Seite passt und persönlich und ansprechend geschrieben ist.

### • DEN LEBENS LAUF STRUKTURIEREN:

1. Persönliche Daten
2. Schulbildung (auch voraussichtlicher Schulabschluss)
3. Praktische Erfahrungen (Praktika, etc.)
4. Persönliche Fähigkeiten und Kompetenzen (Computer- und Sprachkenntnisse, Stärken, Hobbys, etc.)

Bitte reiche deine Bewerbung direkt online ein. Hier geht's zu den ausgeschriebenen Stellen:

<https://ausbildung.kirchhoff-automotive.com/offene-stellen>



## WAS GEHÖRT IN EINE BEWERBUNG?

- Anschreiben
- Lebenslauf
- Letztes Schulzeugnis
- Bescheinigungen (z.B. über bisherige Praktika), Zertifikate, o.ä.





# WIR SPONSERN ...

**... SPORTLICHE UND KULTURELLE PROJEKTE, WOVON AUCH UNSERE MITARBEITENDEN PROFITIEREN.**

Erlebe Sport und Spannung hautnah – bei hochklassigen Eishockey Spielen der Iserlohn Roosters oder bei den Basketball „Krimis“ der Iserlohn Kangaroos. Als Hauptsponsor gibt's bei uns kostenlose Tickets für ausgewählte Spiele zu gewinnen.

Darüber hinaus unterstützen wir in Iserlohn und Attendorn weitere Sportvereine, um den Breitensport zu stärken und insbesondere jungen Talenten eine Plattform zu bieten. Außerdem fördern wir kulturelle Projekte, wie Kunst- und Musikveranstaltungen oder sind als Sponsor beim Public Viewing der Fußball EM 2024 in Iserlohn dabei.



24-Stunden Rennserie

Und wie könnte es anders sein in diesem Business – wir lieben schnelle Autos. So nimmt beispielsweise Dr. Johannes F. Kirchhoff mit seinem Team bereits seit Jahren erfolgreich an der 24-Stunden Rennserie teil. Wer Glück hat, darf auch mal einen Blick ins Fahrerlager werfen.

WIR SPONSERN ...



EM Public Viewing: als Sponsor waren wir als Zuschauer mit freiem Eintritt plus Verzehrkarte und mit großem Infostand dabei.



Wir sind Hauptsponsor der Iserlohn Kangaroos, die in der 2. Bundesliga ProB spielen.



Als einer der Hauptsponsoren unterstützen wir seit vielen Jahren die in der DEL spielenden Iserlohn Roosters.



# ALLES FÜR UNSERE AZUBIS

VON ANFANG AN BIETEN WIR UNSEREN AZUBIS SPANNENDE UND LEHRREICHE EVENTS AN.

## TAG DER AUSBILDUNG

Einmal im Jahr öffnen wir an den Standorten Attendorn und Iserlohn-Sümmern unsere Türen für interessierte Schülerinnen und Schüler sowie deren Eltern.



Als Azubi die andere Seite einer Berufsmesse kennenlernen.

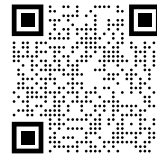
## BERUFSMESSE ATTENDORN



Sportliche Aktionen,  
Fragerunden und  
gemeinsame Ausflüge.



## EINFÜHRUNGSTAGE



## AZUBI-SPOT MIT DEN ISERLOHN KANGAROOS



# AUF SIE KANNST DU ZÄHLEN!

**BEI UNSEREN AUSBILDERINNEN UND AUSBILDERN**

**DREHT SICH JEDEN TAG ALLES NUR UM EINS: UM DICH!**

**Deine Ansprechpartner am Standort Attendorf:**



**Vanessa Kolm**

Ansprechpartnerin für eine Ausbildung im kaufmännischen Bereich

Telefon: +49 2722 696 624

Mail: [vanessa.kolm@kirchhoff-automotive.com](mailto:vanessa.kolm@kirchhoff-automotive.com)



**Michael Isphording**

Ansprechpartner für eine Ausbildung im technischen Bereich

Telefon: +49 2722 696 205

Mail: [michael.isphording@kirchhoff-automotive.com](mailto:michael.isphording@kirchhoff-automotive.com)

**Deine Ansprechpartner an den Standorten Iserlohn und Hagen:**



**Daniela Deutscher**

Ansprechpartnerin für eine Ausbildung im kaufmännischen Bereich

Telefon: +49 2371 211 213

Mail: [daniela.deutscher@kirchhoff-automotive.com](mailto:daniela.deutscher@kirchhoff-automotive.com)



**Stefan Jeziorski**

Ansprechpartner für eine Ausbildung im technischen Bereich

Telefon: +49 2371 211 652

Mail: [stefan.jeziorski@kirchhoff-automotive.com](mailto:stefan.jeziorski@kirchhoff-automotive.com)



**Finde alle Pluspunkte der Ausbildung  
bei uns unter:**

[ausbildung.kirchhoff-automotive.com](http://ausbildung.kirchhoff-automotive.com)



**Unsere Ausbilder, v.l.n.r.: Michael Ispording, Lars Preisner, Martin Kleine, Daniela Deutscher, Stefan Jeziorski und Vanessa Kolm**

# IMPRESSUM

## HERAUSGEBER

KIRCHHOFF Automotive SE  
Stefanstraße 2  
58638 Iserlohn  
kirchhoff-automotive.com

## GRAFIK

Lena Vansteenkiste

## FOTOS

KIRCHHOFF Automotive  
Gerrit Cramer  
imago – Gabi Sonnenschein  
Melissa Kavanagh  
Iserlohn Roosters  
Iserlohn Kangaroos  
Adobe Stock  
123rf

## DRUCK

Frey Print Media  
Bieketurmstraße 2  
57439 Attendorn  
freymedia.de

Aus Gründen der besseren Lesbarkeit haben wir in dieser Broschüre die männliche Person gewählt. Diese Formulierungen umfassen gleichermaßen männliche als auch weibliche und diverse Personen; alle sind damit selbstverständlich gleichberechtigt angesprochen und gemeint!

## DANKE

Wir danken allen, die an der Entstehung dieses Hefts beteiligt waren – insbesondere unseren aktuellen und ehemaligen Azubis, für ihre tollen Tipps, Tricks und Einblicke sowie unseren Ausbildern.

## KIRCHHOFF Automotive Deutschland GmbH

Am Eckenbach 10 – 14  
57439 Attendorn  
Tel. +49 2722 696-0

## KIRCHHOFF Witte GmbH

Hegestück 40  
58640 Iserlohn  
Tel. +49 2371 820-0

[ausbildung.kirchhoff-automotive.com](http://ausbildung.kirchhoff-automotive.com)

